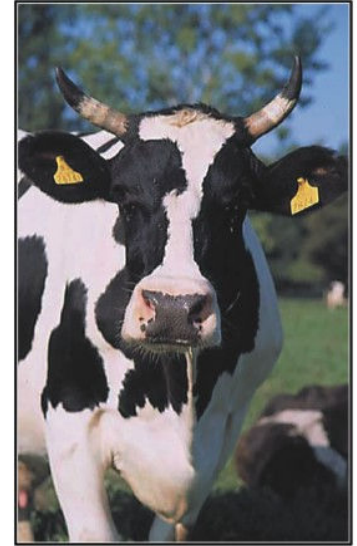




# **BSE**

## **GĄBCZASTA ENCEFALOPATIA BYDŁA**

### **„CHOROBA SZALONYCH KRÓW”**



#### **Informacja dla mieszkańców województwa podkarpackiego**

**Przyczyna - zakaźność:** choroba dotyczy bydła w wieku powyżej drugiego roku życia. Powodowana jest przez infekcyjne białko. Do zakażenia dochodzi drogą pokarmową poprzez zjedzenie przez przeżuwacze paszy zawierającej „zmienione” białko (**mączki kostnej, mięsno-kostne**).

**Występowanie choroby:** choroba wystąpiła dotychczas u bydła w wielu państwach świata, z tego w największej skali w Wielkiej Brytanii i Irlandii Północnej.

**Objawy chorobowe u bydła – nerwowe i ogólne:** zmiany czucia, lękliwość, nadpobudliwość, agresywność, nadmierna reakcja na bodźce słuchowe, wzrokowe i dotyk, drżenia mięśniowe, zwłaszcza uszu i głowy, zgrzytanie zębami, nadmierne oblizywanie nozdrzy i tułowia, nienaturalna postawa i zaburzenia ruchowe – niskie opuszczanie głowy, parcie na przeszkody, zaleganie, brak koordynacji ruchowej – zwłaszcza kończyn tylnych i zadu - widoczne szczególnie przy przyspieszonym ruchu; spadek wydajności mlecznej, utrata masy ciała, postępujące wyniszczenie mimo zachowanego apetytu.

**Przebieg:** przewlekły - zwierzęta chorują z wymienionymi objawami do kilku miesięcy. Choroba zawsze **kończy się śmiercią zwierząt**.

**Zagrożenie dla człowieka:** istnieje związek pomiędzy chorobą BSE u bydła a odmianą śmiertelnej choroby układu nerwowego człowieka (**wariant choroby Creutzfeldta-Jakoba**). Białko zakaźne występuje u zwierząt chorych w największej koncentracji w tkance nerwowej (mózg, rdzeń kręgowy, nerwy obwodowe) i oku oraz w narządach wewnętrznych (śledzionie, jelitach, wątrobie, płucach i szpiku kostnym). Nie wykryto białka zakaźnego w mięśniach, gruczołach mlekowych i mleku.

**Wykrywanie choroby i badania:** w Polsce prowadzone są zarówno badania rozpoznawcze tej choroby (**monitoring zwierząt ubijanych w rzeźniach**), jak też szczegółowe badania pośmiertne wszystkich zwierząt padłych i zabitych zaliczanych do grupy ryzyka BSE.

#### **Wnioski i zalecenia:**

- obowiązuje **zakaz skarmiania** przeżuwaczy i innych zwierząt z gospodarskich paszami z dodatkiem mączek mięsnych i mięsno-kostnych,
- należy **niezwłocznie zgłaszać** właściwemu miejscowo lekarzowi weterynarii wszystkie przypadki upadków i zachorowań bydła z objawami nerwowymi,
- należy spożywać wyłącznie bezpieczną wołowinę tj. pozyskana z **legalnego źródła**, od zwierząt badanych w kierunku BSE.